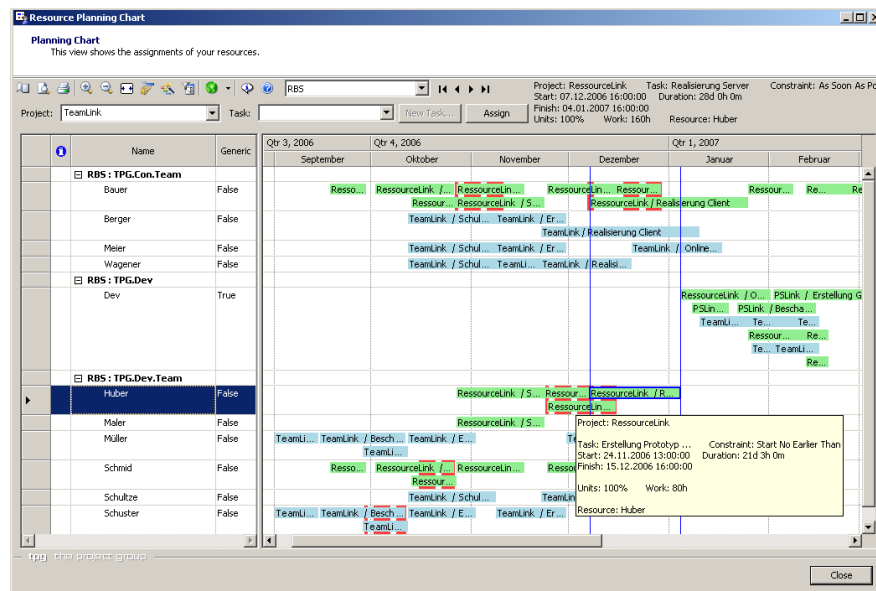


TPG ResourcePlanning Grafische Optimierung der Ressourcenauslastung im Portfolio

TPG ResourcePlanning dient zur grafischen Darstellung und Bearbeitung der Ressourcenplanung in Projekten und Portfolios. Dabei werden alle Vorgänge, die einer Ressource zugeordnet sind, in einer Zeile als einzelne Balken dargestellt. Die Zeilenhöhe zeigt die Auslastung. Überlastungen werden rot markiert und können so gezielt beseitigt werden.

Kompatibilität:

Microsoft Project Server 2003



Die projektweise Ressourcenplanung bzw. -optimierung auf dem Microsoft Project Server erfolgt allein per Maus. Alle Ressourcen können verschoben werden: zeitlich (horizontal) oder zwischen den Projekten (vertikal). Dabei erfolgt die parallele Synchronisation mit den betroffenen Projekten auf dem Server. Der integrierte Abstimmungs- und Freigabeprozess hilft z.B. dem Ressourcenmanager beim Ersatz generischer Ressourcen durch reale.

Der Nutzen:

- Effizienteres Optimieren von Ressourcen durch grafische Übersicht
- Einfacher und effizienter Ersatz generischer Ressourcen durch reale Personen
- Aussagekräftige und druckbare grafische Darstellung für das Reporting

Eigenschaften auf einen Blick:

- Vollständige Integration in den Microsoft Project Client
- Arbeiten ohne die unübersichtlichen Ressourcen-Tabellen
- Sofortiges Erkennen von Überlastungen
- Grafisches Verschieben von Ressourcen zeitlich oder zwischen Projekten
- Integrierter Abstimmungs- und Freigabeprozess

www.theprojectgroup.com/D/resourceplanning